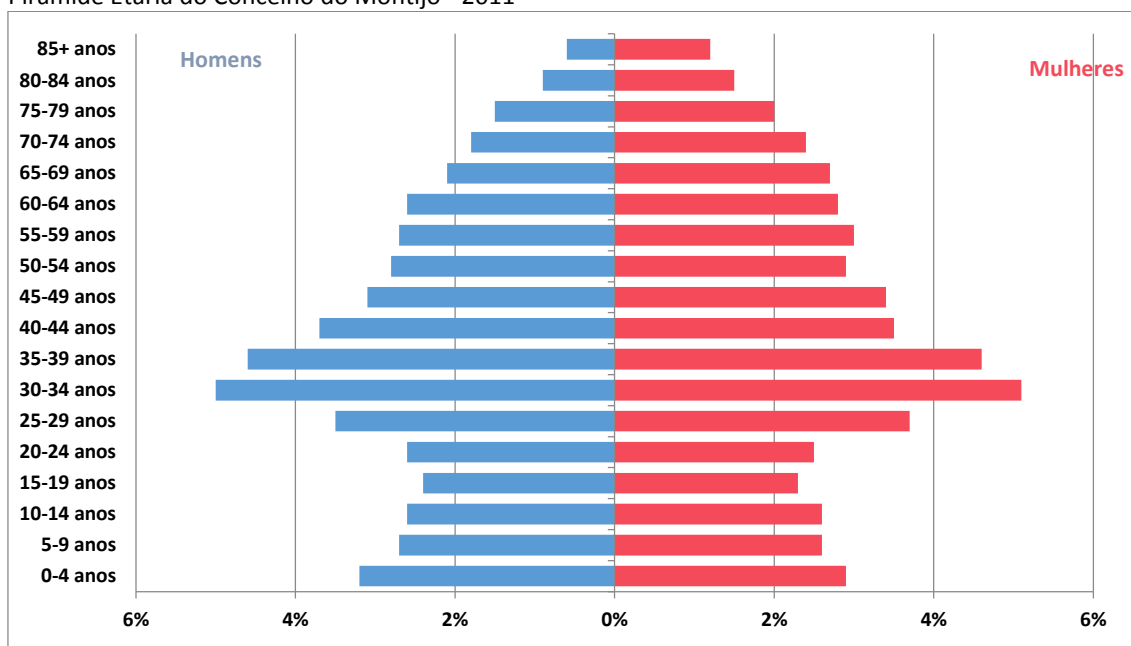


## Estrutura Etária da População

GRUPOS ETÁRIOS	2001						2011					
	HM	H	(%)	M	(%)	RELAÇÕES DE MASCULINIDADE	HM	H	(%)	M	(%)	RELAÇÕES DE MASCULINIDADE
0-4 anos	2 027	1 006	2,6	1 021	2,6	98,53	3 132	1 630	3,2	1 502	2,9	108,5
5-9 anos	1 895	945	2,4	950	2,4	99,47	2 712	1 370	2,7	1 342	2,6	102,1
10-14 anos	1 957	999	2,6	958	2,4	104,28	2 662	1 322	2,6	1 340	2,6	98,7
15-19 anos	2 274	1 158	3	1 116	2,8	103,76	2 388	1 209	2,4	1 179	2,3	102,5
20-24 anos	2 830	1 448	3,7	1 382	3,5	104,78	2 605	1 314	2,6	1 291	2,5	101,8
25-29 anos	3 027	1 516	3,9	1 511	3,9	100,33	3 665	1 777	3,5	1 888	3,7	94,1
30-34 anos	2 804	1 438	3,7	1 366	3,5	105,27	5 181	2 584	5,0	2 597	5,1	99,5
35-39 anos	2 834	1 375	3,5	1 459	3,7	94,24	4 679	2 338	4,6	2 341	4,6	99,9
40-44 anos	2 654	1 281	3,3	1 373	3,5	93,3	3 695	1 877	3,7	1 818	3,5	103,2
45-49 anos	2 660	1 260	3,2	1 400	3,6	90	3 322	1 605	3,1	1 717	3,4	93,5
50-54 anos	2 639	1 303	3,3	1 336	3,4	97,53	2 932	1 426	2,8	1 506	2,9	94,7
55-59 anos	2 423	1 120	2,9	1 303	3,3	85,96	2 913	1 376	2,7	1 537	3,0	89,5
60-64 anos	2 352	1 066	2,7	1 286	3,3	82,89	2 767	1 338	2,6	1 429	2,8	93,6
65-69 anos	2 228	1 038	2,7	1 190	3	87,23	2 448	1 078	2,1	1 370	2,7	78,7
70-74 anos	1 880	824	2,1	1 056	2,7	78,03	2 150	932	1,8	1 218	2,4	76,5
75-79 anos	1 469	639	1,6	830	2,1	76,99	1 803	761	1,5	1 042	2,0	73,0
80-84 anos	761	299	0,8	462	1,2	64,72	1 255	475	0,9	780	1,5	60,9
85 e mais	454	135	0,3	319	0,8	42,32	913	311	0,6	602	1,2	51,7
<b>TOTAL</b>	<b>39 168</b>	<b>18 850</b>	<b>48,1</b>	<b>20 318</b>	<b>51,9</b>	<b>92,77</b>	<b>51 222</b>	<b>24 723</b>	<b>48,3</b>	<b>26 499</b>	<b>51,7</b>	<b>93,30</b>

Fonte: INE, Recenseamento Geral da População, 2011

## Pirâmide Etária do Concelho do Montijo - 2011



Estrutura Etária da População por freguesia em 2011

Grupos etários	Atalaia	Afonsoeiro	Alto Estanqueiro Jardia	Canha	Montijo	Pegões	Santo Isidro de Pegões	Sarilhos Grandes
<b>0 a 4 anos</b>	171	608	127	49	1 850	105	70	152
<b>5 a 9 anos</b>	170	414	137	72	1 564	105	72	178
<b>10 a 14 anos</b>	127	363	155	76	1 589	128	67	157
<b>15 a 19 anos</b>	100	299	129	58	1 477	109	76	140
<b>20 a 24 anos</b>	75	353	168	60	1 530	142	85	192
<b>25 a 29 anos</b>	126	660	136	86	2 188	154	101	214
<b>30 a 34 anos</b>	217	1 080	194	95	3 072	169	119	235
<b>35 a 39 anos</b>	280	805	217	110	2 755	179	107	226
<b>40 a 44 anos</b>	200	505	176	100	2 218	153	96	247
<b>45 a 49 anos</b>	140	393	194	98	2 009	143	104	241
<b>50 a 54 anos</b>	114	346	197	102	1 667	149	118	239
<b>55 a 59 anos</b>	125	317	195	132	1 659	150	115	220
<b>60 a 64 anos</b>	106	265	189	140	1 557	164	120	226
<b>65 a 69 anos</b>	88	258	195	107	1 385	131	88	196
<b>70 a 74 anos</b>	72	191	156	110	1 224	141	63	193
<b>75 a 79 anos</b>	61	174	139	109	973	125	44	178
<b>80 a 84 anos</b>	35	106	93	95	685	69	58	114
<b>85 ou + anos</b>	32	66	49	90	506	59	35	76
<b>TOTAL</b>	<b>2 239</b>	<b>7 203</b>	<b>2 846</b>	<b>1 689</b>	<b>29 908</b>	<b>2 375</b>	<b>1 538</b>	<b>3 424</b>
<b>menos de 1 ano</b>	42	137	20	8	381	30	9	40
<b>18 ou + anos</b>	1 708	5 622	2 351	1 452	23 991	1 976	1 278	2 859

Fonte: INE, Recenseamento Geral da População, 2011

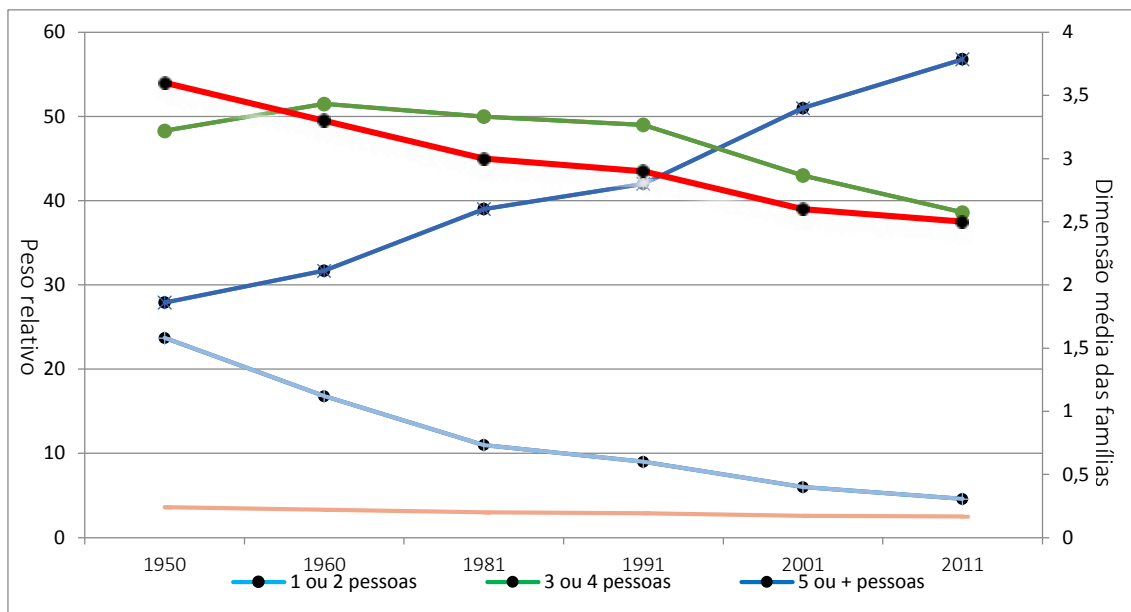
Estrutura Etária da População por freguesia em 2001

Grupos etários	Atalaia	Afonsoeiro	Alto Estanqueiro Jardia	Canha	Montijo	Pegões	Santo Isidro de Pegões	Sarilhos Grandes
<b>0 a 4 anos</b>	76	183	125	79	1 273	101	62	128
<b>5 a 9 anos</b>	54	188	115	67	1 189	94	57	131
<b>10 a 14 anos</b>	56	205	144	66	1 163	101	83	139
<b>15 a 19 anos</b>	58	255	168	116	1 277	123	92	185
<b>20 a 24 anos</b>	98	250	204	126	1 643	169	122	218
<b>25 a 29 anos</b>	134	239	156	123	1 881	159	94	241
<b>30 a 34 anos</b>	107	187	165	101	1 845	124	66	209
<b>35 a 39 anos</b>	88	226	183	100	1 799	126	84	228
<b>40 a 44 anos</b>	81	246	187	105	1 558	139	108	230
<b>45 a 49 anos</b>	98	235	188	139	1 556	131	104	209
<b>50 a 54 anos</b>	90	225	196	144	1 474	164	117	229
<b>55 a 59 anos</b>	91	222	212	119	1 341	130	88	220
<b>60 a 64 anos</b>	65	204	214	131	1 294	158	70	216
<b>65 a 69 anos</b>	69	224	176	141	1 191	142	59	226
<b>70 a 74 anos</b>	61	188	153	133	974	104	86	181
<b>75 a 79 anos</b>	47	136	74	111	780	78	98	145
<b>80 a 84 anos</b>	18	76	34	63	420	41	51	58
<b>85 ou + anos</b>	21	47	28	43	257	20	13	25
<b>TOTAL</b>	<b>1 312</b>	<b>3 536</b>	<b>2 722</b>	<b>1 907</b>	<b>22 915</b>	<b>2 104</b>	<b>1 454</b>	<b>3 218</b>
<b>menos de 1 ano</b>	24	34	21	13	264	13	11	23
<b>18 ou + anos</b>	1 095	2 813	2 254	1 628	18 546	1 742	1 195	2 717

Fonte: INE, Recenseamento Geral da População, 2001

Evolução do Número e Dimensão Média das Famílias no Concelho

ANOS	FAMILIAS Nº	DIMENSÃO MÉDIA	1 OU 2 PESSOAS		3 OU 4 PESSOAS		5 OU MAIS PESSOAS	
			Nº	%	Nº	%	Nº	%
<b>1950</b>	7 172	3,6	2 003	27,9	3 467	48,3	1 703	23,7
<b>1960</b>	9 159	3,3	2 901	31,7	4 720	51,5	1 537	16,8
<b>1981</b>	12 241	3	4 730	39,0	6 164	50,0	1 347	11,0
<b>1991</b>	12 505	2,9	5 312	42,0	6 076	49,0	1 117	9,0
<b>2001</b>	14 819	2,6	7 516	51,0	6 406	43,0	897	6,0
<b>2011</b>	20 576	2,5	11 695	56,8	7 945	38,6	936	4,6



#### Famílias por Freguesia no Concelho do Montijo 2011

Freguesia	Total	Com 1 ou 2 pessoas	%	Com 3 ou 4 pessoas	%	Com 5 ou + pessoas	%
Canha	683	424	62,1	231	33,8	28	4,1
Montijo	12158	7035	57,9	4612	37,9	511	4,2
Santo Isidro de Pegões	603	322	53,4	249	41,3	32	5,3
Sarilhos Grandes	1376	790	57,4	506	36,8	80	5,8
Alto-Estanqueiro-Jardia	1100	587	53,4	441	40,1	72	6,5
Pegões	920	517	56,2	357	38,8	46	5,0
Atalaia	863	448	51,9	379	43,9	36	4,2
Afonsoeiro	2873	1572	54,7	1170	40,7	131	4,6
<b>Concelho</b>	<b>20576</b>	<b>11695</b>	<b>56,8</b>	<b>7945</b>	<b>38,6</b>	<b>936</b>	<b>4,5</b>

Fonte: INE, Recenseamento Geral da População, 2011